



Inleiding

Dyslexie

Dyscalculie

Handelen op
school

Dyslexie / dyscalculie

Dev os, qedeer en het beir qatmen sheet.

In petijb qat beqeiren nog konbendraten,
Waren ze pe deste vreinqen. Pas later is bat veranqerb.
Oq een pag stuurben ze qe vos naar het dalies van pe
leeuw om hem te vragen een onberkoning te penoemen.
Toen de vos het qalies verleit, stonb pe deer hem op te
wachten.

'En?' vroeg be qeer. De vos begreed bat pe deer
onqerkoning hoodte te worqen.





Inleiding

Dyslexie

Dyscalculie

Handelen op
school

Opdracht

Houd een blaadje papier tegen je voorhoofd.

Schrijf je voornaam er op.





Inleiding

Dyslexie

Dyscalculie

Handelen op
school

Welk gevoel?

- het gaat niet vanzelf
- ik moet me erg inspannen
- ik slaag er toch redelijk in
- resultaat niet zo mooi





Inleiding

Dyslexie

Dyscalculie

Handelen op
school

Definitie dyslexie

Automatische woordherkenning (lezen) en/of
Schriftbeeldvorming (spellen)

Ontwikkelt zich niet of zeer onvolledig of zeer
moeizaam





Inleiding

Dyslexie

Dyscalculie

Handelen op
school

Criteria Dyslexie

1. Ernstig:
leerling scoort op genormeerde lees-
/spellingproeven herhaaldelijk bij de
10% zwaksten
2. Hardnekkig:
intense extra hulp van minstens 3 à 6
maanden lost de moeilijkheden niet op
(geen inhaalbeweging)





Inleiding

Dyslexie

Dyscalculie

Handelen op
school

Wat kan je zien?

Aanvankelijk lezen:

- moeilijker letters onthouden, ondanks veel oefenen
- moeilijker letters synthetiseren tot woordjes
- moeilijker nieuwe woordjes maken met gekende letters
- meer fouten blijven maken (bijv. b/d), niet speciale fouten
- letters, woordjes **trager** lezen
- blijven spellend lezen
- beginnen raden





Inleiding

Dyslexie

Dyscalculie

Handelen op
school

Wat kan je zien?

Voortgezet lezen:

- Meer tijd nodig om tekst te lezen
- Alle inspanning gaat naar techniek = uitputtend
- Lezen moeilijker als het druk is
- Intonatie is niet goed
- 'Hakkelend' lezen met veel haperingen, herhalingen





Inleiding

Dyslexie

Dyscalculie

Handelen op
school

Wat kan je zien?

Spelling:

- Woorden 'verminken' (letters weglaten of toevoegen, onleesbaar woord, ...)
- Letters blijven verwarren (b-d, v-f, s-z, m-n, ie-ei, ...)
- Schrijfwijzen moeilijker inprenten (-ooi, -aai, -oei)
- Regels wel begrijpen, maar het wordt geen automatisme (d-t, open en gesloten lettergreep)
- Niet 'zien' of de schrijfwijze van een woord klopt of niet ('kijk na' is dus moeilijk)
- Schrijfwijze 'moeilijke woorden' onthouden zeer moeilijk





Inleiding

Dyslexie

Dyscalculie

Handelen op
school

Gevolgen?

- Frustratie voor kind en ouder

Waarom lukt dat hier niet?

We oefenen toch hard!

Ben ik dom of zo?

Huiswerk, oefenen thuis kan hel worden.

- Minder motivatie

Niet graag lezen -> minder lezen -> nog meer achter

Niet graag schrijven -> tegenzin voor alle vakken
met schrijven





Inleiding

Dyslexie

Dyscalculie

Handelen op
school

Gevolgen

- Meer tijd nodig
- problemen met begrijpen
- problemen bij andere vakken (bijv. antwoorden neerschrijven bij WO)
- complexe opgaven zijn moeilijk





Inleiding

Dyslexie

Dyscalculie

Handelen op
school

Kan je dat voorspellen?

- Niet met zekerheid
- Er zijn wel tekenen die de kans verhogen:
 - Familieleden met lees-/spellingmoeilijkheden: bij 60à70% van de kinderen met dyslexie
 - Moeilijker taalontwikkeling
 - Moeilijkheden met rijmen, fonemisch bewustzijn
 - Moeilijkheden om namen, kleuren, dagen van de week, ... te onthouden





Inleiding

Dyslexie

Dyscalculie

Handelen op
school

Wanneer weet je het?

- als het **ernstig** blijkt:
 - op genormeerde proeven herhaaldelijk bij de zwakste 10%
- als het **hardnekkig** blijkt:
 - Kind heeft goede lees- en spellinglessen gekregen
 - Er is minstens 3 à 6 maanden intense gespecialiseerde hulp geweest (zorgleerkracht, logo)





Inleiding

Dyslexie

Dyscalculie

Handelen op
school

Zijn er speciale testen?

- Dyslexia Screening Test:
berekent of je in een risico-zone scoort, is geen diagnose op zich
- Toetsen uit het **leerlingvolgsysteem**
 - Belangrijk evolutie op te volgen
 - Resultaten kunnen verder geanalyseerd worden
- Observaties van leerkracht, zorgleerkracht, ouders, externe hulpverleners





Inleiding

Dyslexie

Dyscalculie

Handelen op
school

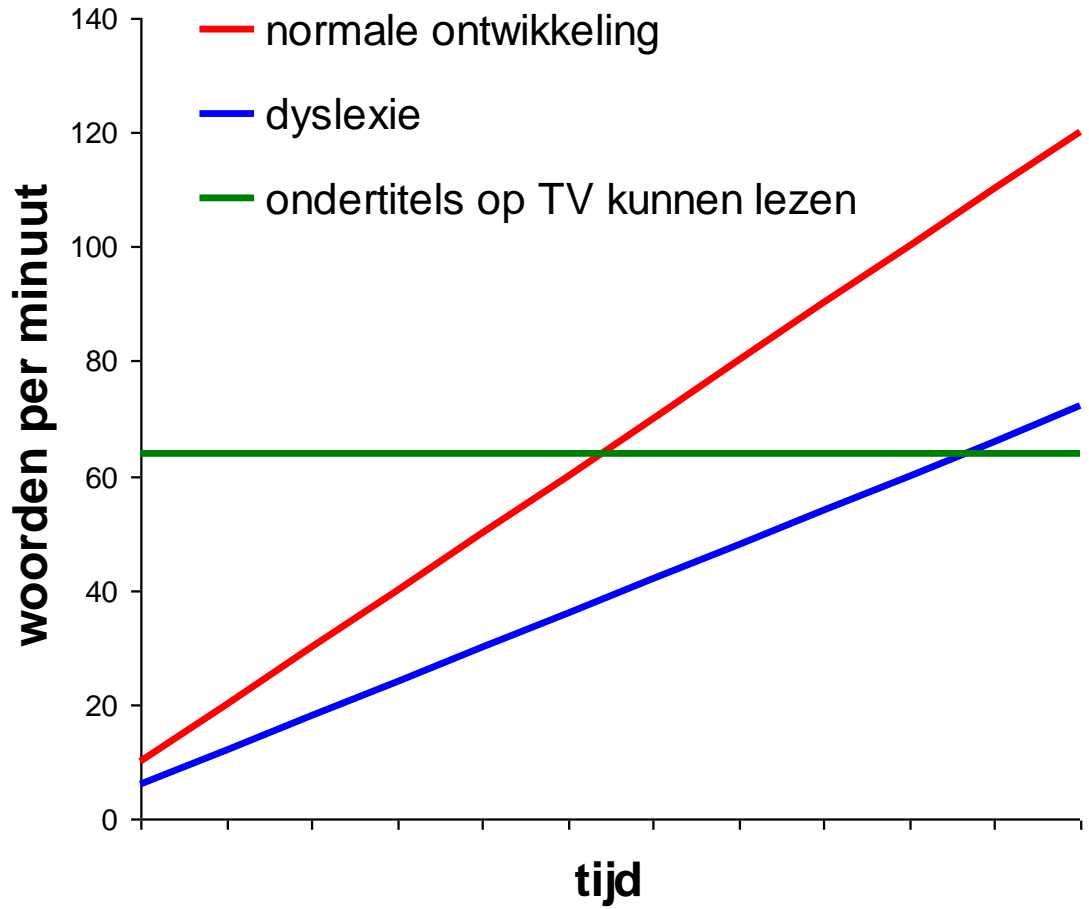
Wat kan je doen?

- Dyslexie **oplossen kan niet**
- Dyslexie **leefbaar maken kan wel:**
 - StiCoRDi-maatregelen (Evi)
 - Veel hulp, geduld, toon zo weinig mogelijk frustratie (kind ervaart zelf al genoeg frustratie)
 - Blijven streven naar 'minimale geletterdheid'
 - Informatie via Sprankel, LetOp, ...





- Inleiding
- Dyslexie
- Dyscalculie
- Handelen op school





Definitie dyscalculie

Inleiding

Dyslexie

Dyscalculie

Handelen op
school

Stoornis gekenmerkt door een **ernstig en hardnekkig** probleem met het **aanleren** van en het **geautomatiseerd** (snel en juist) kunnen **oproepen en uitvoeren** van **reken- en telhandelingen**





Inleiding

Dyslexie

Dyscalculie

Handelen op
school

Criteria Dyscalculie

- **Ernstige uitval** op reken- en telhandeling: herhaaldelijk bij de zwakste 10% scoren op genormeerde proeven die (parate) rekenkennis meten
- **Hardnekkige uitval:** langdurig (minstens 6 maanden) en intens (bijv. 4x/week 15 min) levert maar een beperkte vooruitgang
- **Stoornis:** betekent dat moeilijkheden niet verklaard kunnen worden door andere kindkenmerken, door de onderwijscontext (slechte methode, weinig les), door de gezinscontext (emotionele spanningen, ...)





Inleiding

Dyslexie

Dyscalculie

Handelen op
school

Kernkenmerken

- Telhandelingen
- Lezen van getallen
- Schrijven van getallen
- Optellen tot 10
- Aftrekken tot 10
- Splitsen tot 10
- Tafels van vermenigvuldiging
- Deeltafels
- Getalopbouw
- Elementaire procedures in domeinen van wiskunde





Inleiding

Dyslexie

Dyscalculie

Handelen op
school

Telhandelingen

- Niet vlot leren tellen : getallenrij opzeggen, tegelijk tellen en aanwijzen, tellen en dan hoeveelheid kunnen benoemen, overgang naar het volgende tiental, achteruit tellen, ...
- Problemen met 'subitizing' = snel kunnen overzien van een hoeveelheid, bijv. 4 blokjes, nodig bij herkennen 'getalbeelden'
- Vergelijken van hoeveelheden





Inleiding

Dyslexie

Dyscalculie

Handelen op
school

Lezen en schrijven van getallen

Niet vlot en soms fout:

- Omkeringen: 56 ipv 65
- Schrijven wat men hoort (4006 i.p.v. 406)
- fouten bij overschrijven van getallen
- ...

Een voorbeeld:





Inleiding

Dyslexie

Dyscalculie

Handelen op
school





Inleiding

Dyslexie

Dyscalculie

Handelen op
school

Optellen en aftrekken tot 10

- blijvend moeten nadenken
- foutjes blijven maken:
 - $4 + 3$
 - $4\underline{4}0 + \underline{3}0$
 - $30 \underline{4}00 + \underline{3}30$
 - $44,\underline{3} + 0,\underline{4}2$

Voorbeeld





Inleiding

Dyslexie

Dyscalculie

Handelen op
school





Inleiding

Dyslexie

Dyscalculie

Handelen op school

Splitsen tot 10

Lukt onvoldoende vlot:

- splitsoefeningen (8 is gemaakt uit 5 en .)
- splitsingen gebruiken bij brug oefeningen:

$$8 + 5 / 48 \quad 300 + 5 \quad 100 / 1,8 + 0,5$$

$$\begin{array}{c} \diagup \quad \diagdown \\ 2 \quad 3 \end{array}$$





Inleiding

Dyslexie

Dyscalculie

Handelen op
school

Maal- en deeltafels

Niet vlot gekend:

$$6 \times 7$$

$$6 \times 7000$$

$$6 \times 0,7$$

Fouten onder tijdsdruk





Getalopbouw

Inleiding

Dyslexie

Dyscalculie

Handelen op
school

Onvoldoende kennis van en inzicht in **getalopbouw** en **waarde** van getallen:

- 4 in 34 heeft andere waarde dan in 42, in 3,42, in -4
- moeilijk getallen rangschikken
- moeilijk getallen plaatsen op getallenlijn, getallenveld
- moeite met termen: eenheid, tiental, ..
- moeite met getallen in breuken, procenten





Inleiding

Dyslexie

Dyscalculie

Handelen op
school

Elementaire procedures

Moeilijkheden met:

- Overschrijden van het tiental
- Cijferprocedure
- Breuk nemen van een getal
- Procent berekenen





Inleiding

Dyslexie

Dyscalculie

Handelen op
school

Mogelijke bijkomende problemen

Negatieve gevoelens:

- werkgeheugen is al klein en wordt nog meer belast
- liever lui dan dom
- aandacht afleiden van problemen





Gevolgen in dagelijks leven

Inleiding

Dyslexie

Dyscalculie

Handelen op
school

- Geld wisselen
 - Klokkezen
- voorbeeld



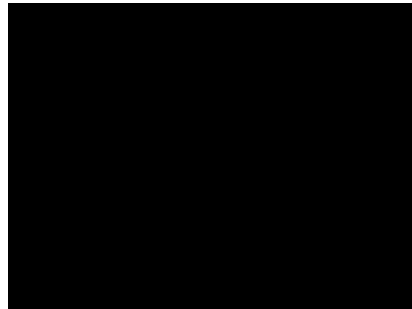


Inleiding

Dyslexie

Dyscalculie

Handelen op
school





Inleiding

Dyslexie

Dyscalculie

Handelen op
school

Bijkomende problemen

- Gevoelig voor storende factoren:
 - Tijdsdruk
 - Stress (toets)
 - Rumoer
 - Gecombineerde taken
bijv. noteren en luisteren





Inleiding

Dyslexie

Dyscalculie

Handelen op
school

'Metacognitie' is moeilijk

= nadenken over eigen denk- of werkproces:

- Welk soort oefening is dit?
- Schatten van mogelijke uitkomst
- Heb ik de juiste stappen gezet?
- Kan dit antwoord kloppen?





Inleiding

Dyslexie

Dyscalculie

Handelen op
school

Wanneer weet je het?

- eenvoudig rekenen wordt **geen automatisme**
- herhaaldelijk bij **zwakste 10%** op genormeerde proeven
- intense hulp (van minstens 6 maanden) heeft te weinig resultaat





Inleiding

Dyslexie

Dyscalculie

Handelen op
school

Speciale testen?

- 'de' dyscalculietest bestaat niet
- LVS-toetsen en analyse
- diagnostische toetsen
- observaties leerkracht, zorgleerkracht, ...





Inleiding

Dyslexie

Dyscalculie

Handelen op
school

Wat kan je doen?

- Niet oplossen
- Wel 'draaglijk' maken: STICORDI
- Realistische doelen stellen





Inleiding

Dyslexie

Dyscalculie

Handelen op
school

Enkele voorbeelden

- meer tijd geven
- tussenstappen laten noteren
- schema gebruiken (algoritme, tafelkaart)
- rekenmachine gebruiken
- minder oefeningen
- ...





Inleiding

Dyslexie

Dyscalculie

Handelen op
school

Is diagnose nodig?

Kan helpen:

- geeft inzicht
- meer begrip
- duidelijk dat compensaties nodig zijn





Inleiding

Dyslexie

Dyscalculie

Handelen op
school

Is diagnose voldoende?

Neen: kijk naar wat kind **nodig** heeft

- ... heeft ouders nodig die ...
- ... een leerkracht nodig die ...
- ... instructie nodig die ...
- ... feedback nodig die ...
- ... taken nodig die ...
- ... klasgenootjes nodig die ...

